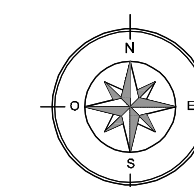
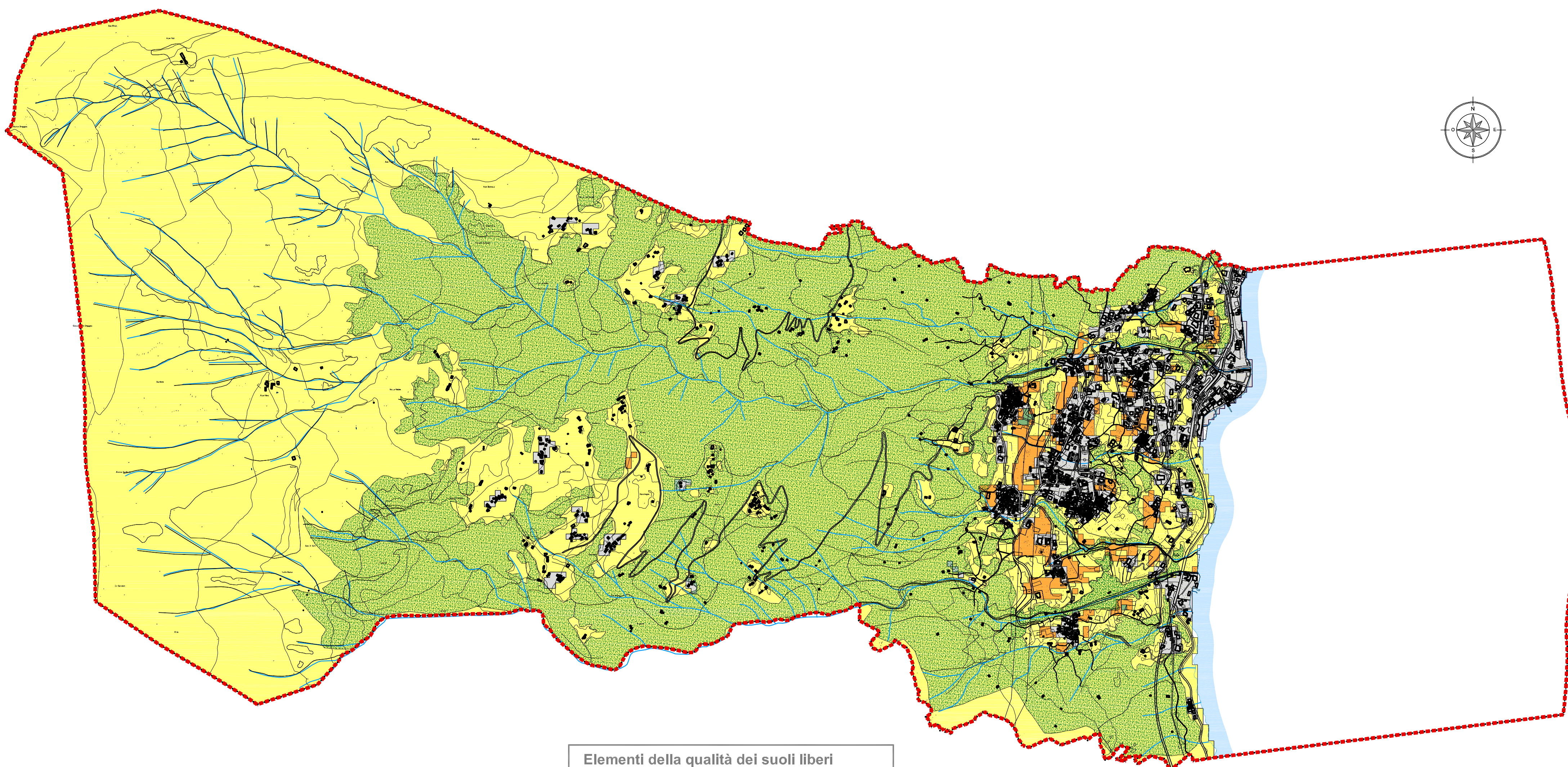







Elementi della qualità dei suoli liberi  
Foto aerea



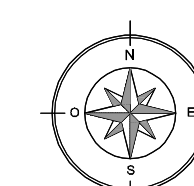
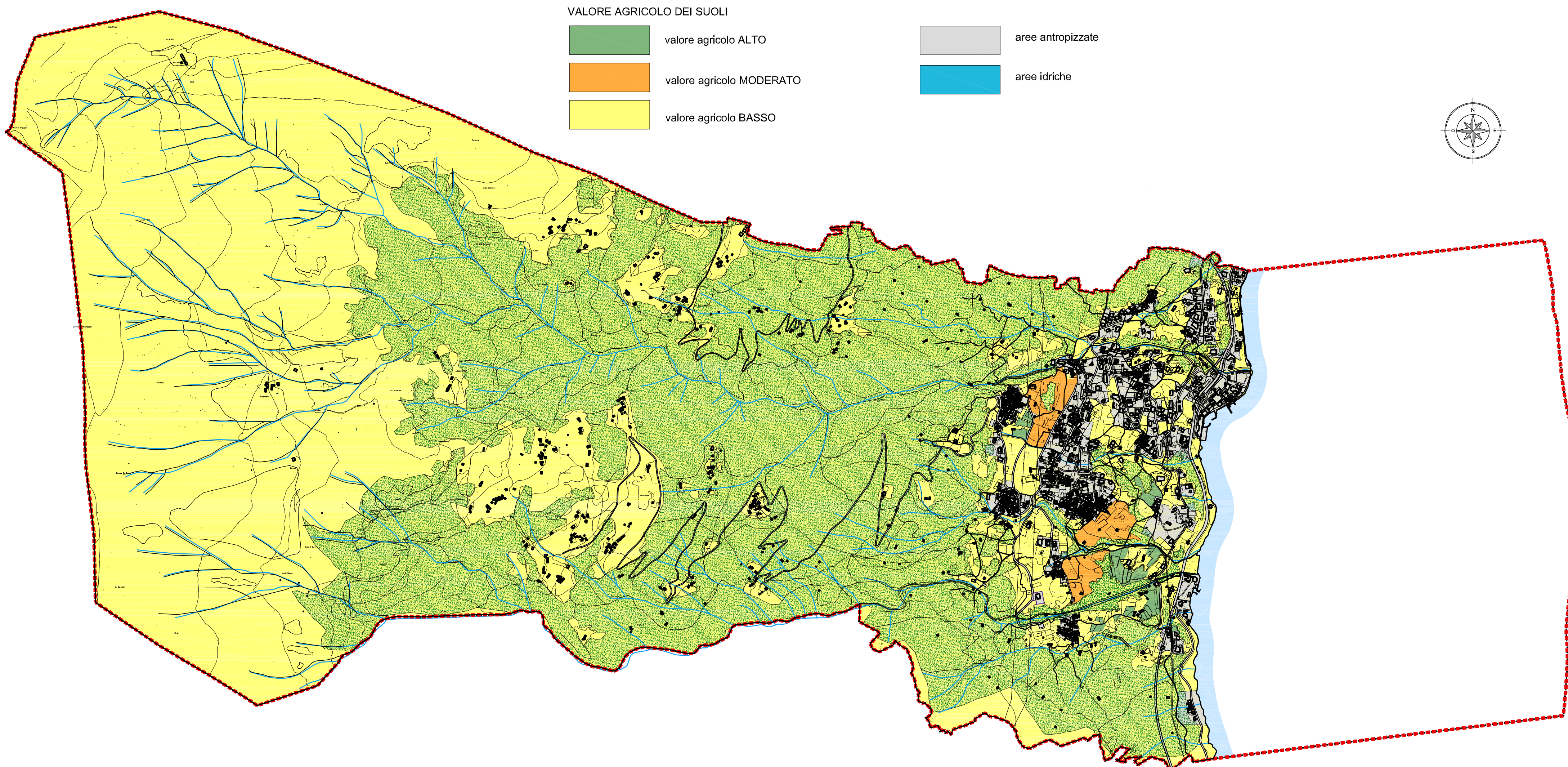
Elementi della qualità dei suoli liberi  
Valore agricolo dei suoli - indagine PTR

-  aree antropizzate
-  aree idriche
- VALORE AGRICOLO DEI SUOLI**
-  valore agricolo ALTO
-  valore agricolo MODERATO
-  valore agricolo BASSO

NOTA: Stralcio descrizione "Tav. 05.D3 Qualità agricola del suolo utile netto" PTR  
 "La tavola restituisce il valore agronomico dei suoli (aggiornato al 2019) in relazione al suolo utile netto, consentendo in tal modo di leggere i possibili conflitti, esistenti o insorgenti, tra pressione insediativa, sistema rurale e qualità agronomica dei terreni, così come indicata nella tavola 03.B. Nella tavola il valore agronomico del suolo utile netto viene assunto sulla base dei valori restituiti dalla tavola 03.B (valore agricolo definito con il metodo Melland, produzione agricola di qualità o elementi identitari del sistema rurale di cui alla tavola 02.A3). Il territorio regionale è prevalentemente caratterizzato da un'alta qualità del suolo, in particolare nelle zone di pianura a sud della fascia pademontana, nella Provincia di Monza e Brianza e nella parte settentrionale della Città Metropolitana. Nella tavola vengono altresì rappresentate le aree in cui la matrice suolo risulta compromessa, perché contaminata o potenzialmente contaminata. I caratteri dei suoli costituiscono elementi per la declinazione dei criteri per il contenimento del suolo negli Ambiti territoriali omogenei.  
 Rispetto ai contenuti della tavola è possibile l'assunzione diretta da parte degli strumenti di governo del territorio.  
 Nel caso dei PGT, l'assunzione dei contenuti della carta può assolvere l'adempimento previsto dalla legge 31/2014 relativo all'approfondimento dei caratteri di qualità dei suoli, fatto salvo il carattere di maggior definizione dei PTC provinciali, dei PTC dei parchi e degli strumenti urbanistici comunali."

Elementi della qualità dei suoli liberi  
Valore agricolo dei suoli - CARTA DI SINTESI

- VALORE AGRICOLO DEI SUOLI**
-  valore agricolo ALTO
-  valore agricolo MODERATO
-  valore agricolo BASSO
-  aree antropizzate
-  aree idriche



PIANO DI GOVERNO DEL TERRITORIO

tavola **CARTA DEL CONSUMO DI SUOLO**  
**3.a2** Elementi della qualità dei suoli liberi  
 d) Foto aerea  
 e) Valore agricolo dei suoli - Indagine PTR  
 f) Valore agricolo dei suoli - CARTA DI SINTESI

scala 1:10.000

NUOVO DOCUMENTO DI PIANO  
 Variante al Piano dei Servizi e Piano delle Regole  
 adozione delibera C. C. n° del 2023  
 approvazione delibera C. C. n° del 2023

Il tecnico Il Sindaco Resp. Area Tecnica  
 dott. arch. Marielena Sgrò Ing. Diego Manzi Ing. Anna Ragni